

CASO DE SUCESSO

USINA DE AÇÚCAR E ÁLCOOL

CHAPADÃO DO SUL – MS

**MANUTENÇÃO, CONSERTO, REPARO E POSTERIOR
CALIBRAÇÃO RASTREADA À RBC - REDE BRASILEIRA DE
CALIBRAÇÃO EM MEDIDOR DE VAZÃO ELETROMAGNÉTICO
MARCA ENDRESS+HAUSER**



OBJETIVO DESTE TRABALHO

**EFETUAR MANUTENÇÃO / CONSERTO / REPARO EM
MEDIDOR DE VAZÃO DA MARCA ENDRESS+HAUSER COM
POSTERIOR CALIBRAÇÃO RASTREADA RBC. TRABALHO
REALIZADO EM 01 TUBO MEDIDOR ELETROMAGNÉTICO
CONDENADO E SEM CONSERTO**

TUBO MEDIDOR ELETROMAGNÉTICO 8” – MARCA ENDRESS + HAUSER

TRABALHO DESENVOLVIDO POR:



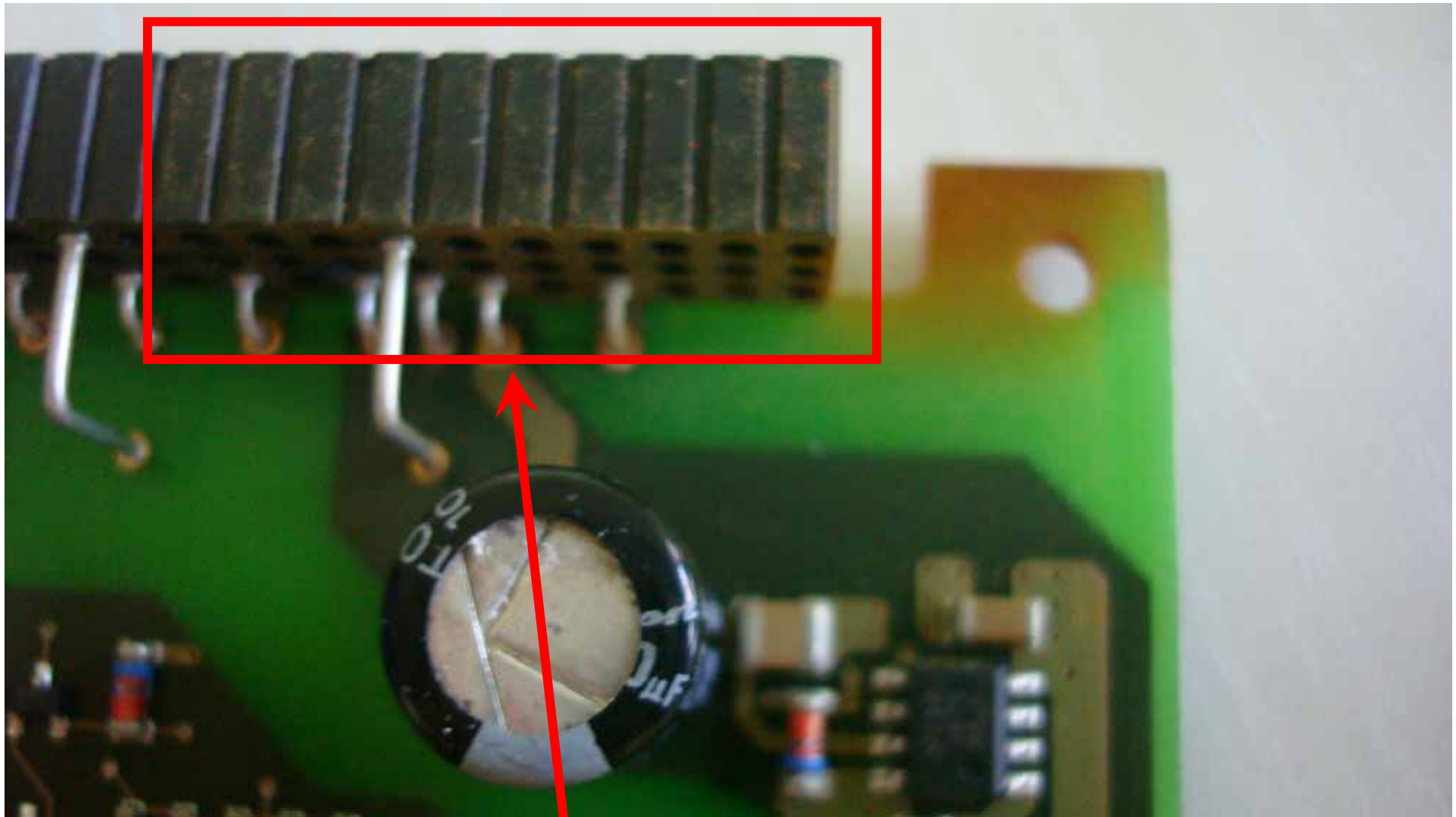
RESPONSÁVEIS GMG SERVICE

- Responsável Atendimento Interno
 - Simone Souza / Ligia Santos
- Responsável Técnico Interno
 - Norival Silva
- Responsável Atendimento Técnico / Comercial
 - Gilmar Silva

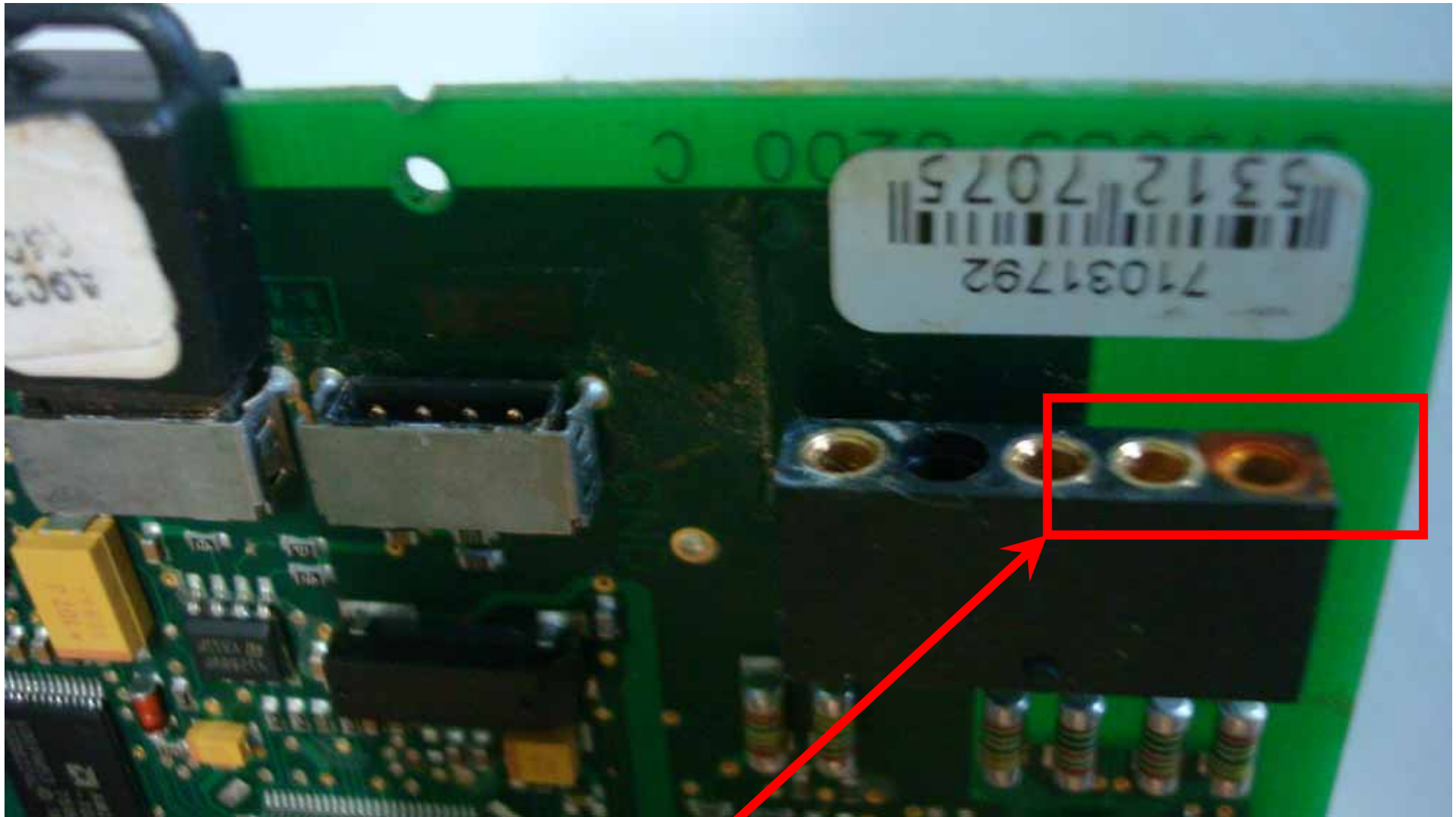
ANTES

TRANSMISSOR

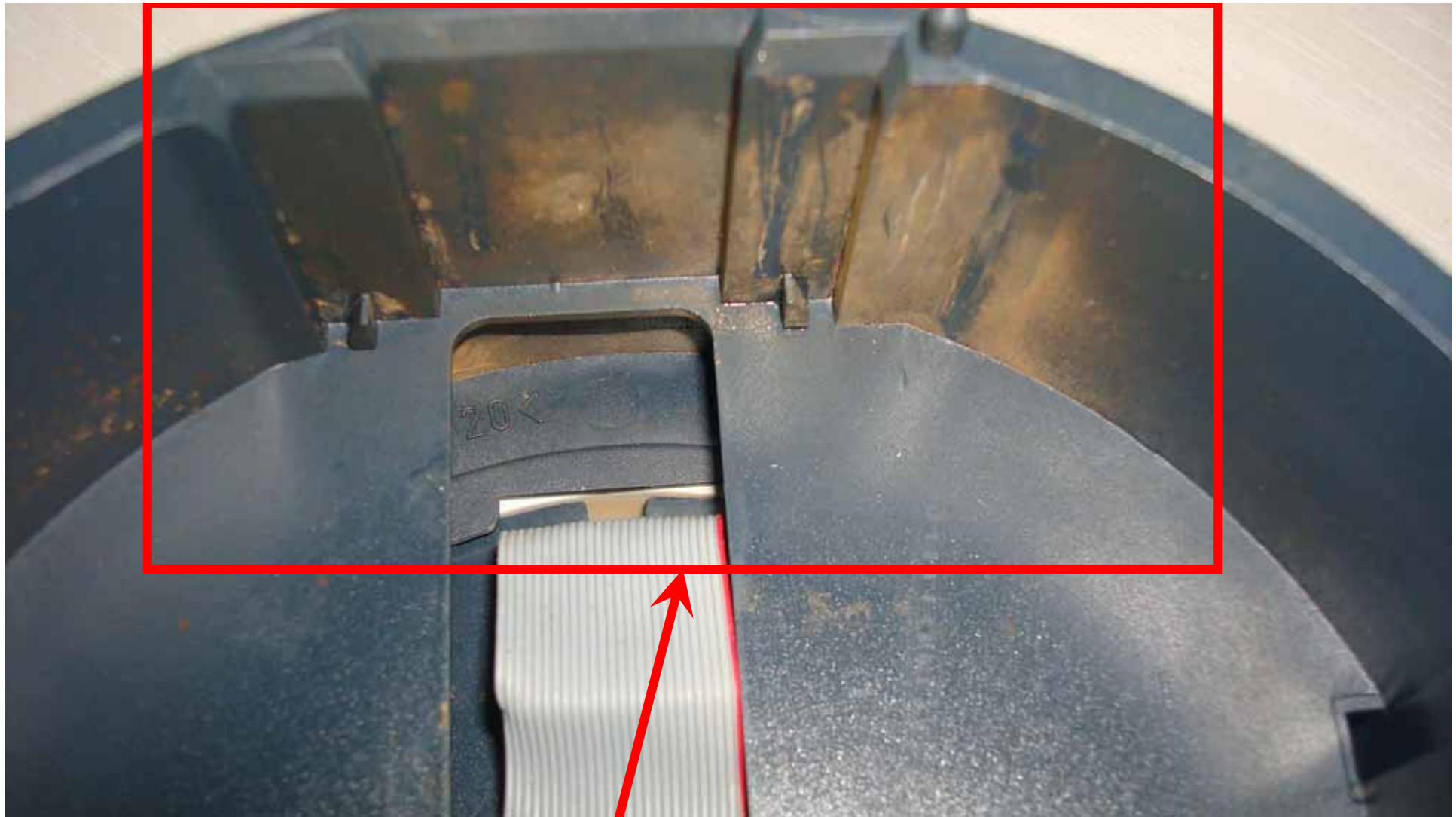
Elemento Secundário



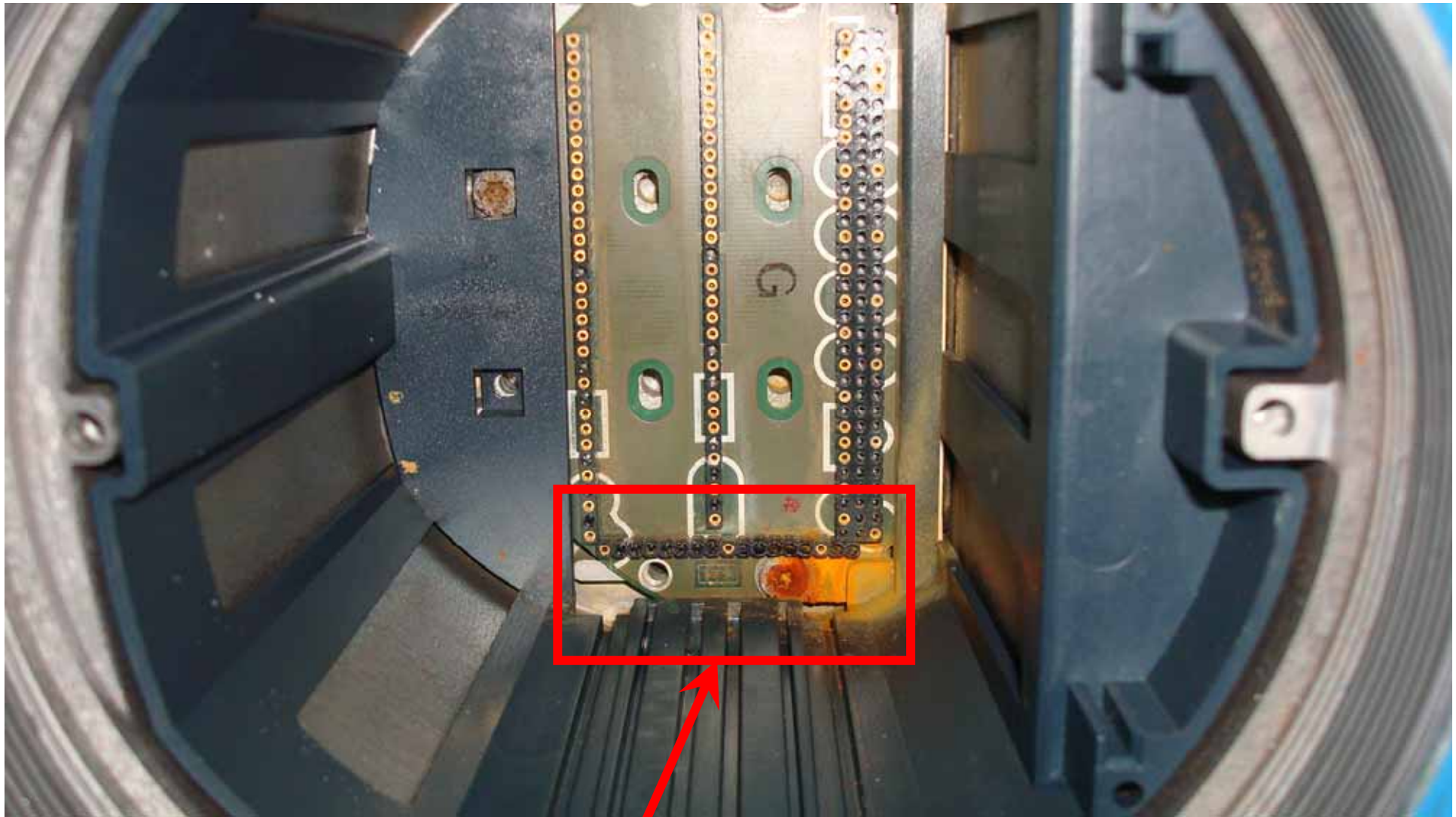
Oxidação nos conectores da eletrônica



Oxidação nos conectores da eletrônica



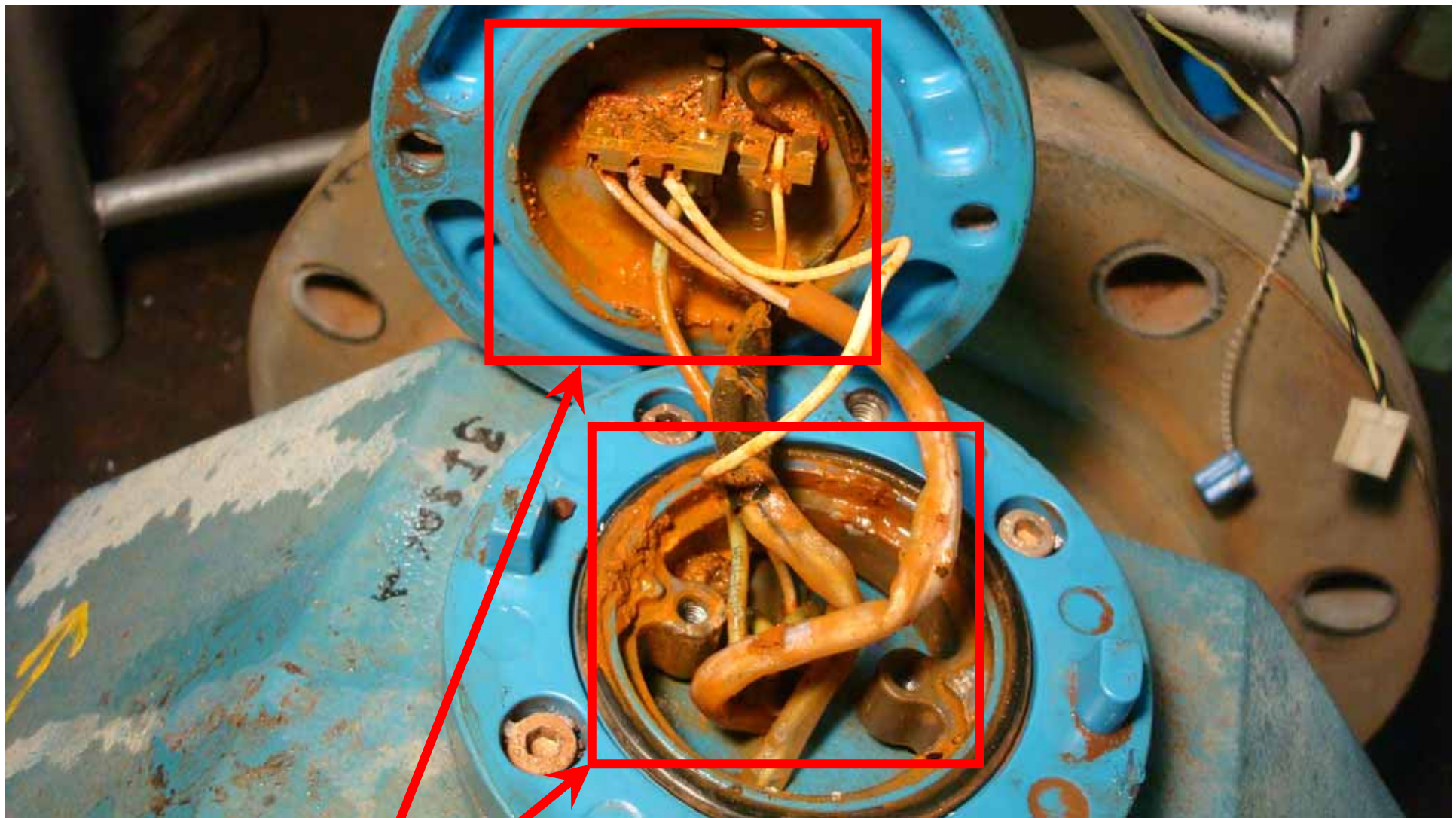
Devido a umidade, o display queimou.
Ação: Necessário troca do mesmo.



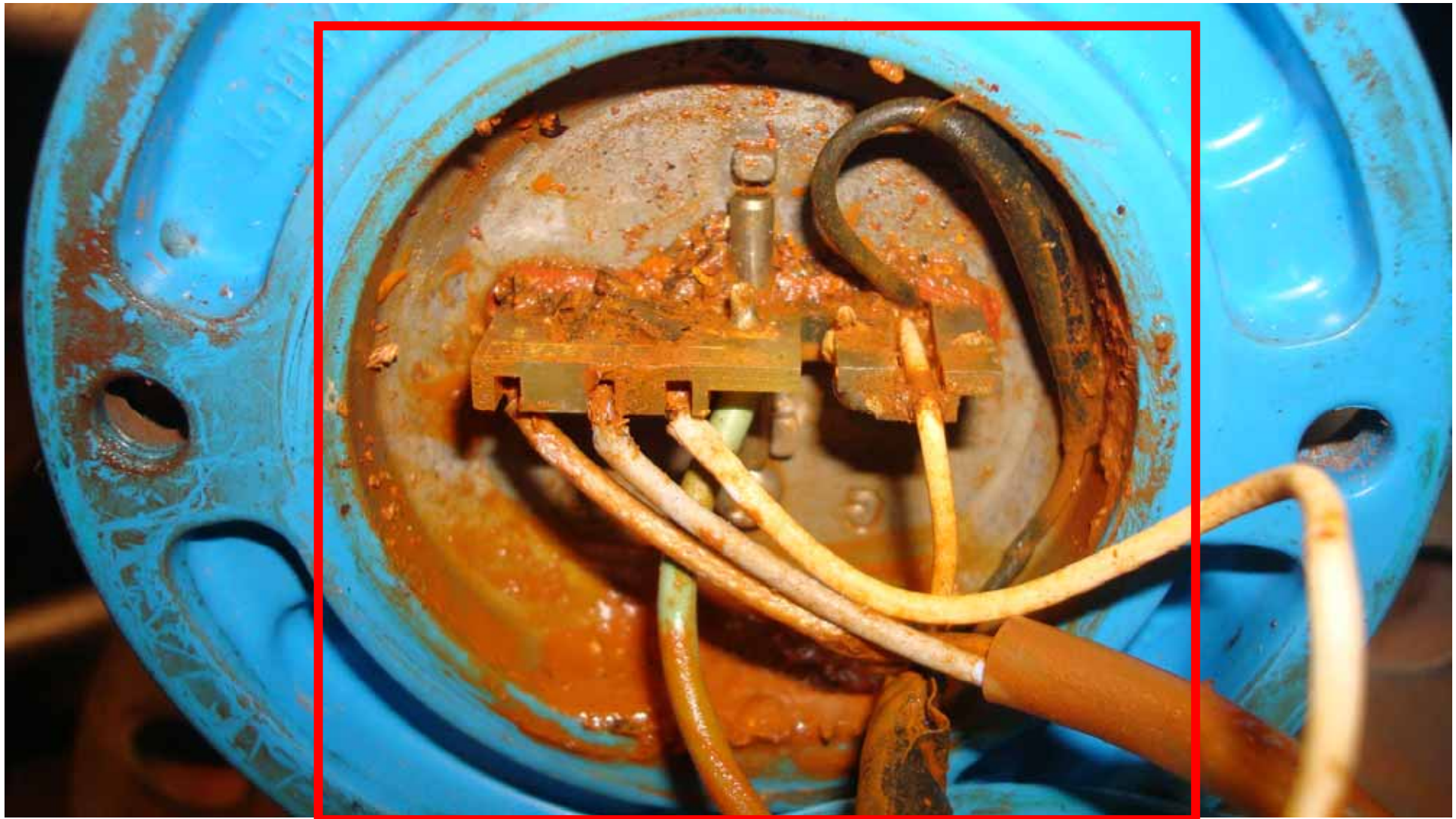
Oxidação nos conectores da caixa da eletrônica

TUBO MEDIDOR

Elemento Primário



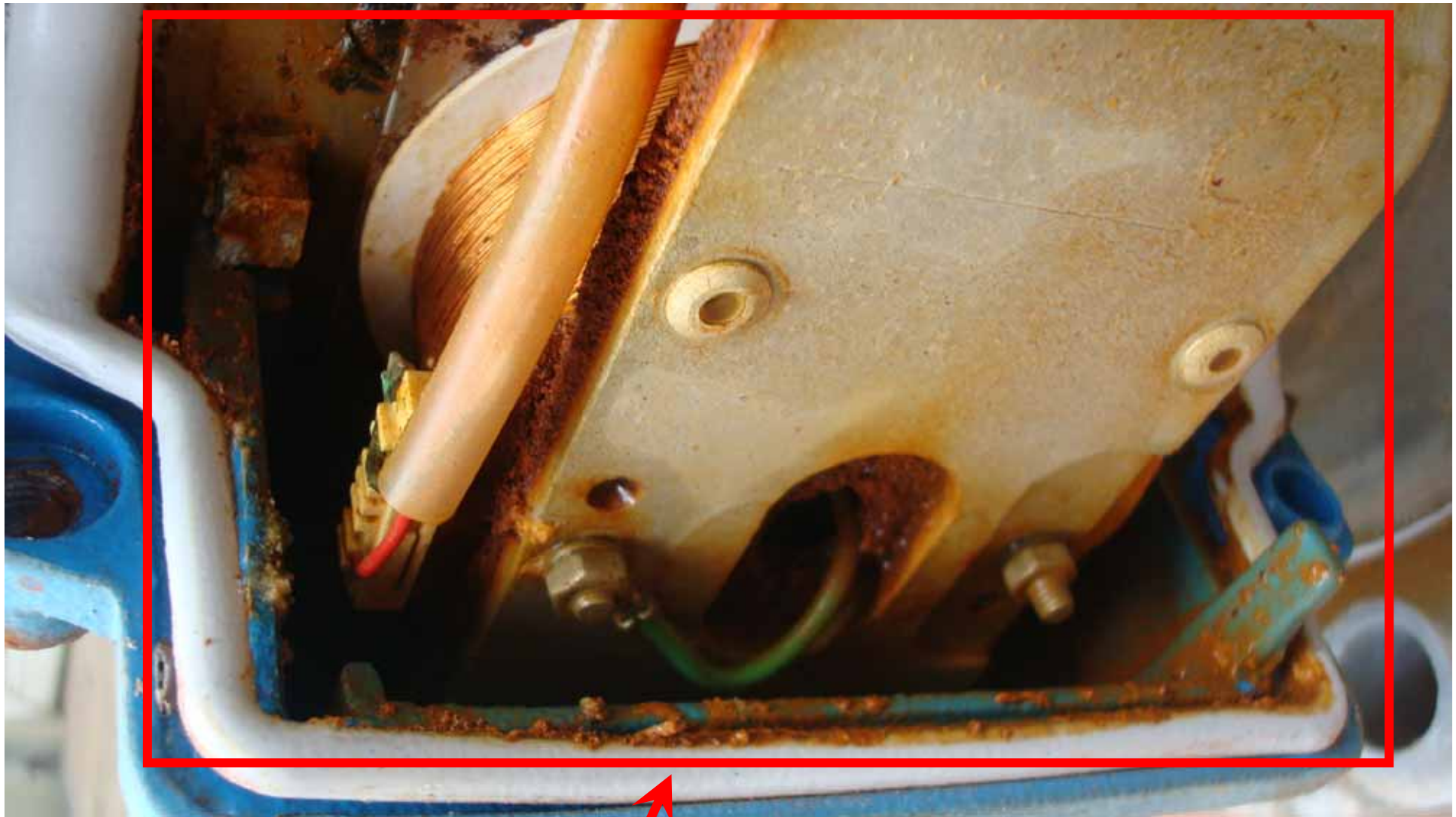
Infiltração no compartimento do tubo medidor eletromagnético
Ação: Efetuar toda a limpeza e descontaminação dos cabos



Infiltração no compartimento do tubo medidor eletromagnético
Ação: Efetuar limpeza e descontaminação dos cabos



Abertura da capa do tubo medidor Endress+Hauser
Ação: Dreno e limpeza interna do tubo eletromagnético



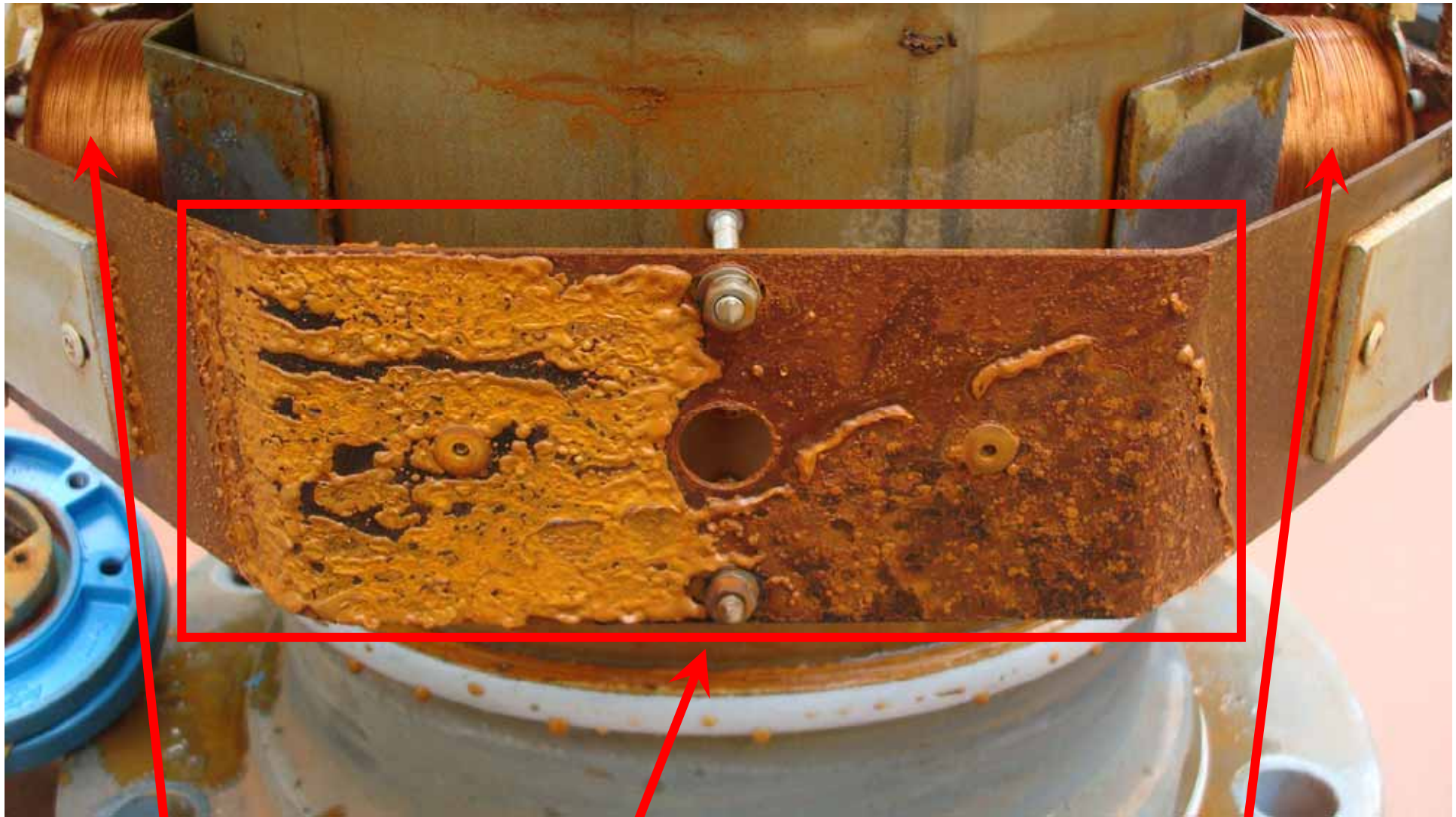
Infiltração no compartimento da bobina do tubo medidor

Ação: Efetuar troca da bobina e limpeza / descontaminação dos internos



Infiltração no compartimento da bobina do tubo medidor

Ação: Efetuar troca da bobina e limpeza / descontaminação dos internos

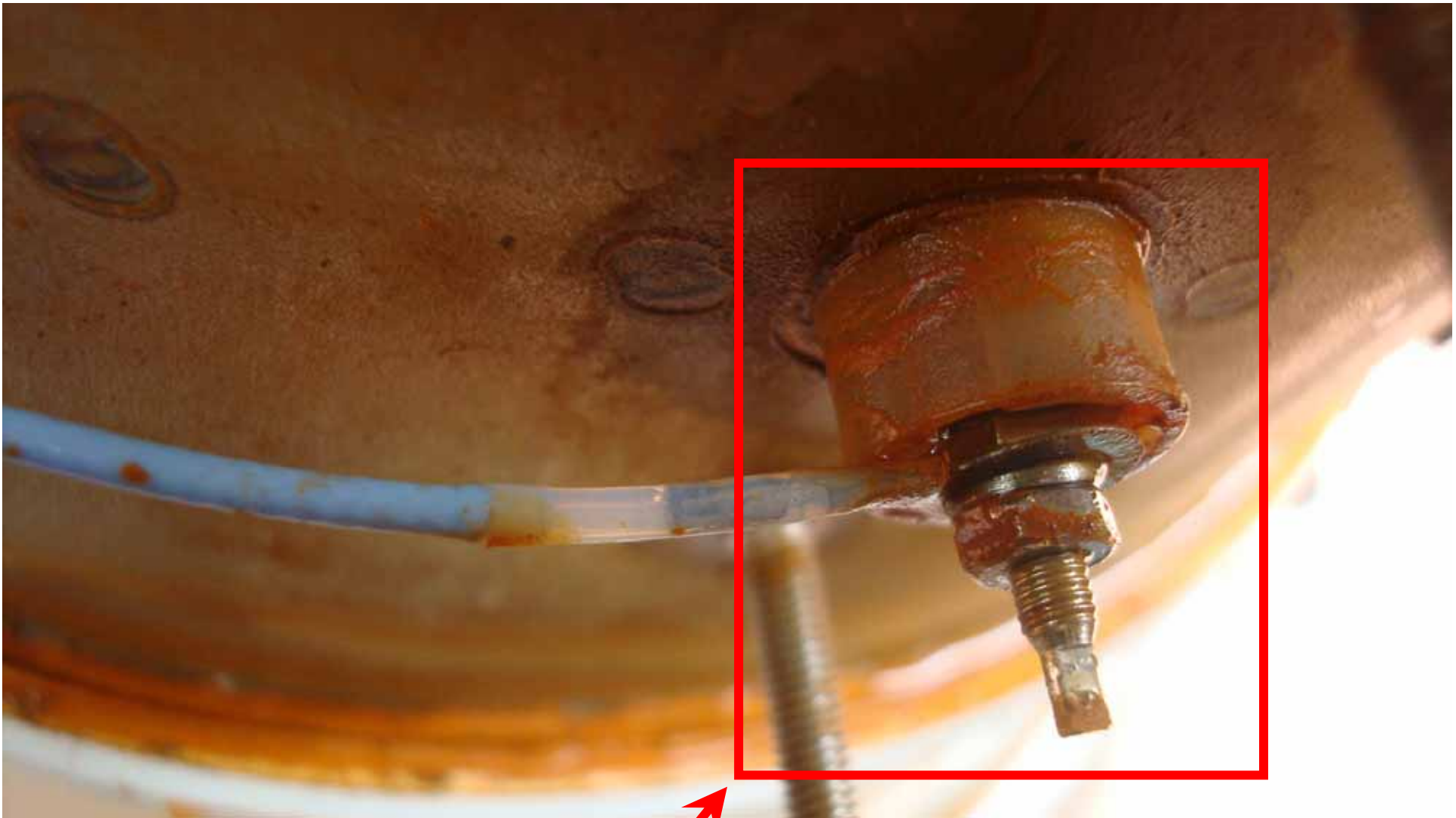


Bobina de teste: OK

Bobina de teste: OK

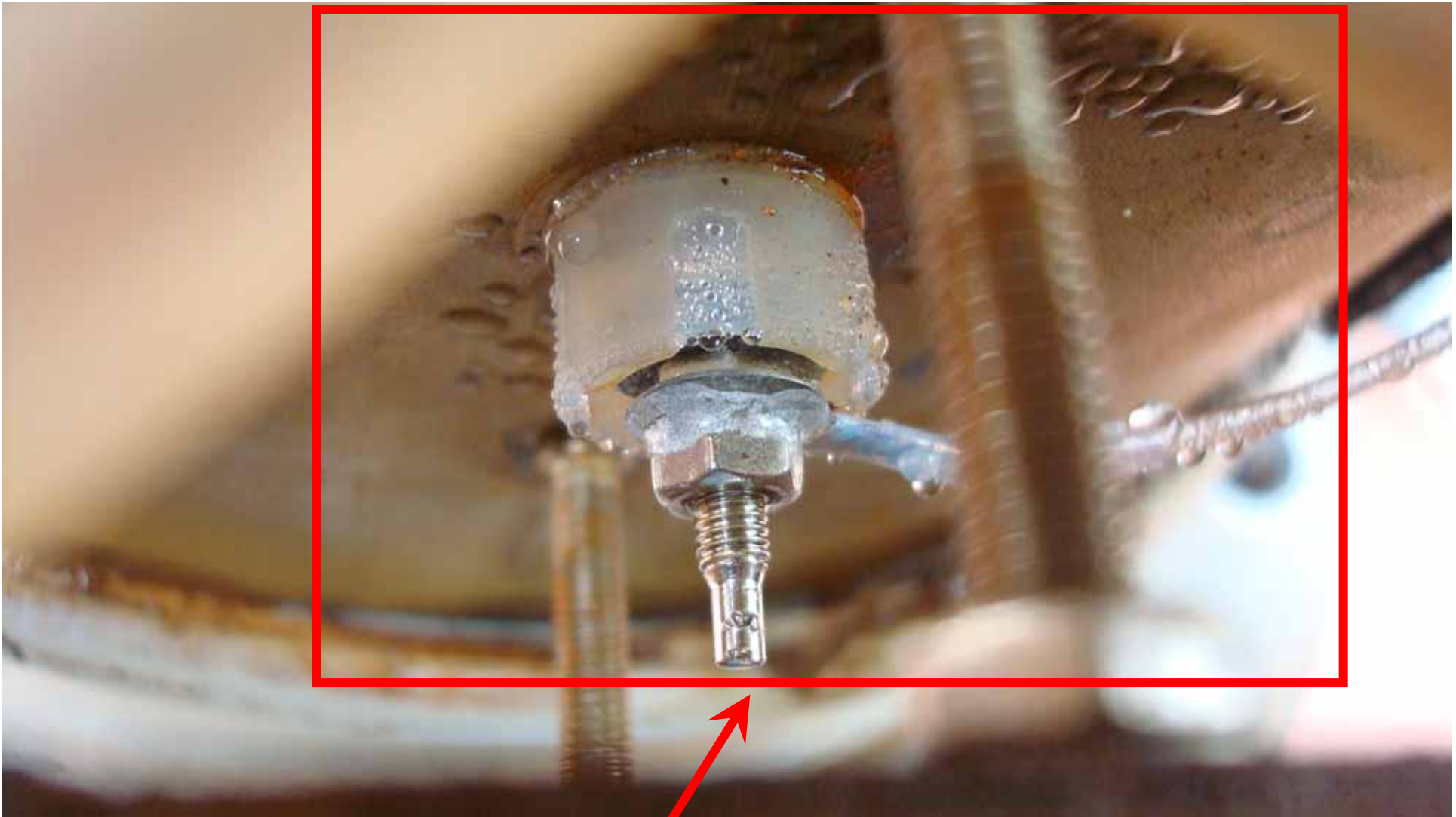
Infiltração no compartimento do eletrodo de medição

Ação: Remover baixa isolação dos eletrodos. Efetuar limpeza / descontaminação interna



Infiltração no compartimento do eletrodo de medição

Ação: Remover baixa isolação dos eletrodos. Efetuar limpeza / descontaminação interna



Infiltração no compartimento do eletrodo de medição

Ação: Remover baixa isolação dos eletrodos. Efetuar limpeza / descontaminação interna

DEPOIS

Medidor Eletromangético – Endress+Hauser



Tube Medidor DN200 – Totalmente Recondicionado

Medidor Eletromangético – Endress+Hauser



Tube Medidor DN200 – Totalmente Recondicionado

Medidor Eletromangético – Endress+Hauser



tubo Medidor DN200 – Totalmente Recondicionado

Medidor Eletromangético – Endress+Hauser



tubo Medidor DN200 – Totalmente Recondicionado

Medidor Eletromangético – Endress+Hauser



Tube Medidor DN200 – Totalmente Recondicionado

Medidor Eletromangético – Endress+Hauser



tubo Medidor DN200 – Totalmente Recondicionado

Medidor Eletromangético – Endress+Hauser



tubo Medidor DN200 – Totalmente Recondicionado

TRABALHO REALIZADO COM SUCESSO

**A REALIZAÇÃO DESTES TRABALHOS
SOMENTE FOI POSSÍVEL PELO
ENVOLVIMENTO DAS EQUIPES DA
UNIDADE E GMG SERVICE**

